



provincie
Oost-Vlaanderen

Veerkrachtige open ruimte

- Open ruimte: wat is dat?
 - Landschappelijk visueel open field vs gesloten landschap, halfopen landschap
 - Stedelijk gebied en buitengebied (stad vs dorp? Stad en platteland?)
 - Cultuur vs natuur? (wat met intensieve landbouw (glastuinbouw – veeteelt...))
 - Ruimte voor de productie van Ecosysteemdiensten











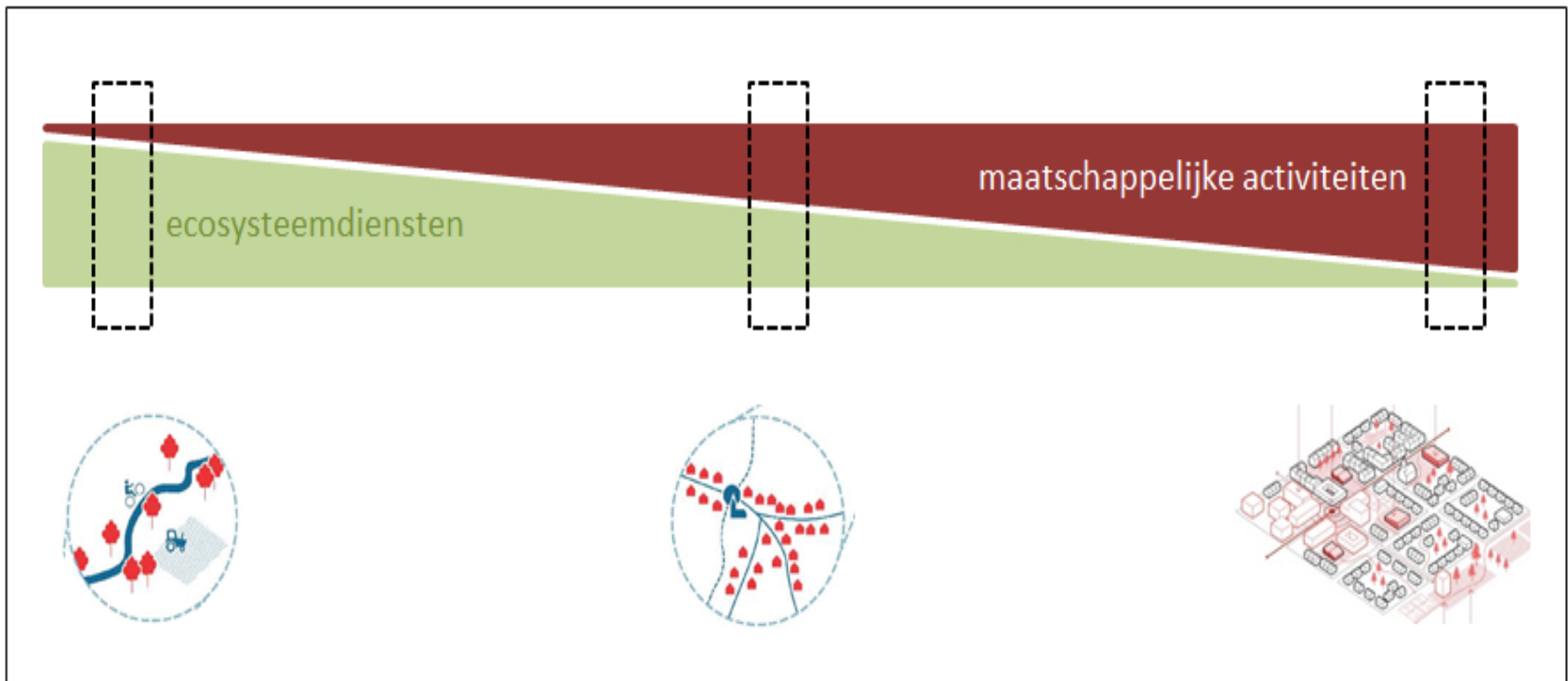




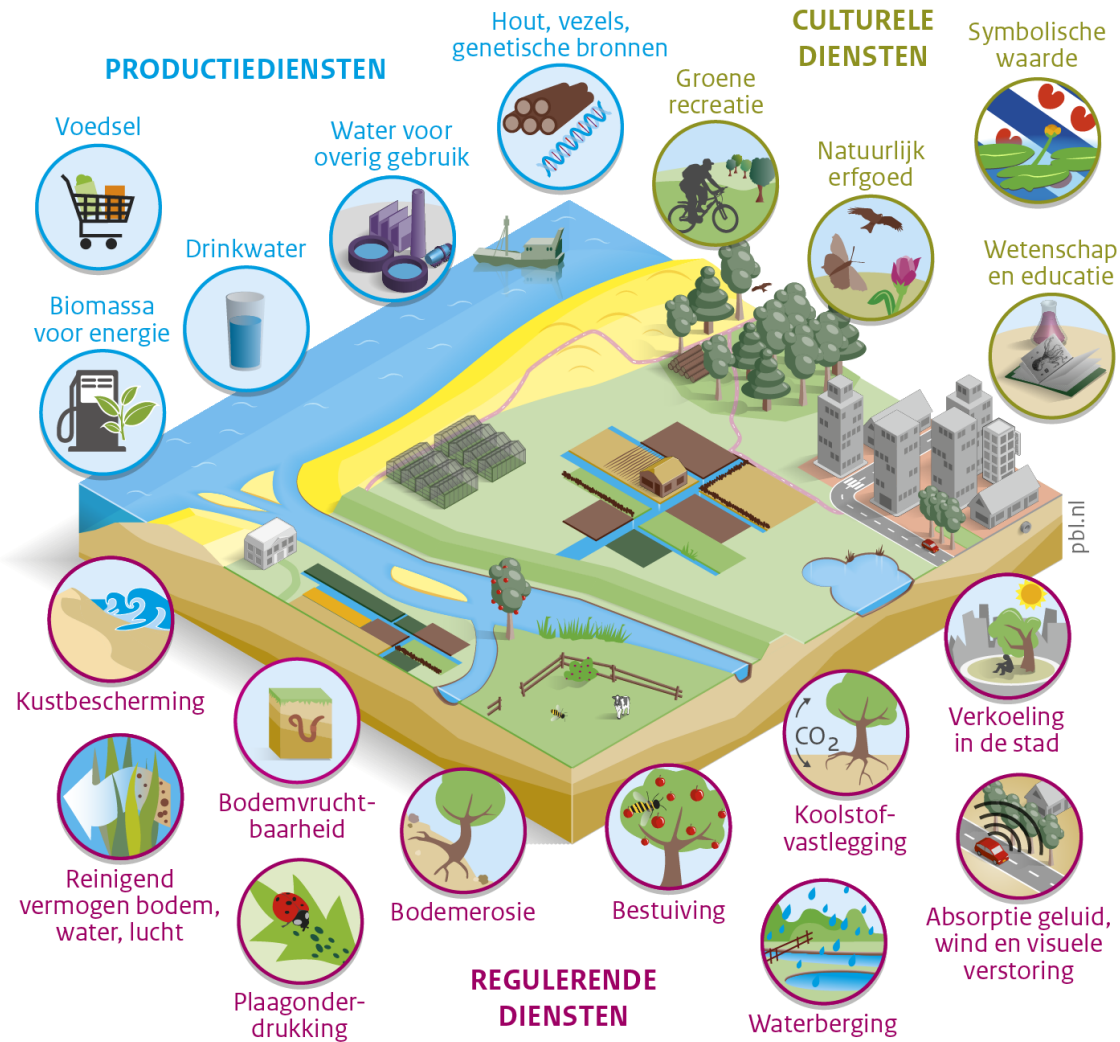








Voorbeelden van ecosysteemdiensten in Nederland

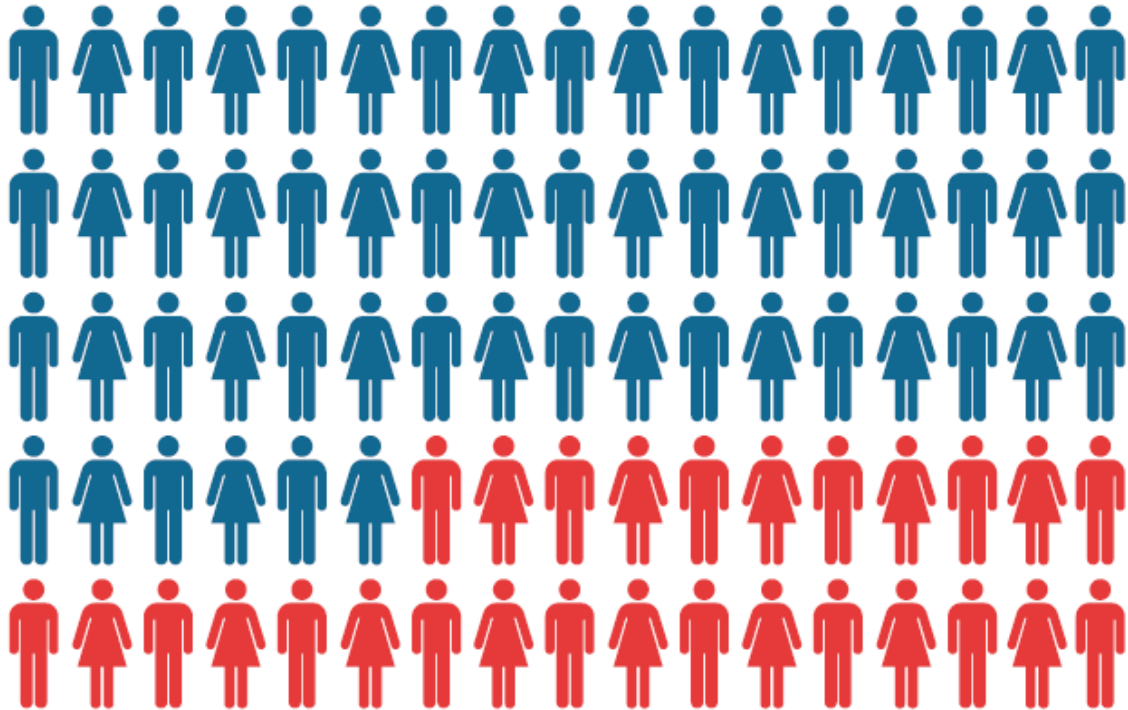


Bron: PBL, WUR, CICES 2014

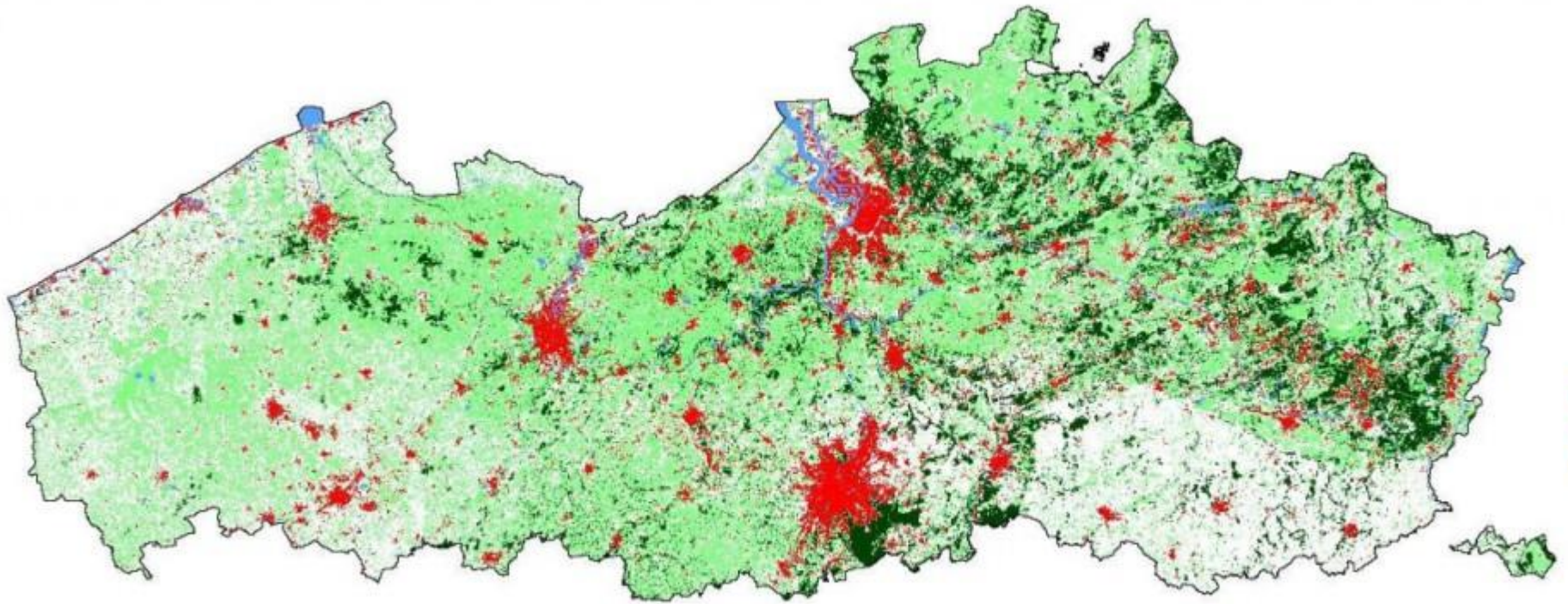
Productiediensten	Regulerende diensten	Ondersteunende diensten	Culturele diensten
= Producten die door ecosystemen worden geleverd:	= Voordelen van regulerende processen van ecosystemen	= Diensten die essentieel zijn voor andere diensten	= Niet-materiële voordelen van ecosystemen
Zuiver water	Zuivering van water	Watercyclus	Toerisme en recreatie
Voedsel	Zuivering van lucht	Fotosynthese	Inspiratie
Bouwmaterialen	Overstromingen beperken	Primaire productie	Geestelijke verrijking
Geneesmiddelen	Reguleren van het klimaat	Voedingsstoffencycli	Ontspannen en ontstressen
Brandstoffen	Tegengaan van erosie	Bodemvorming	



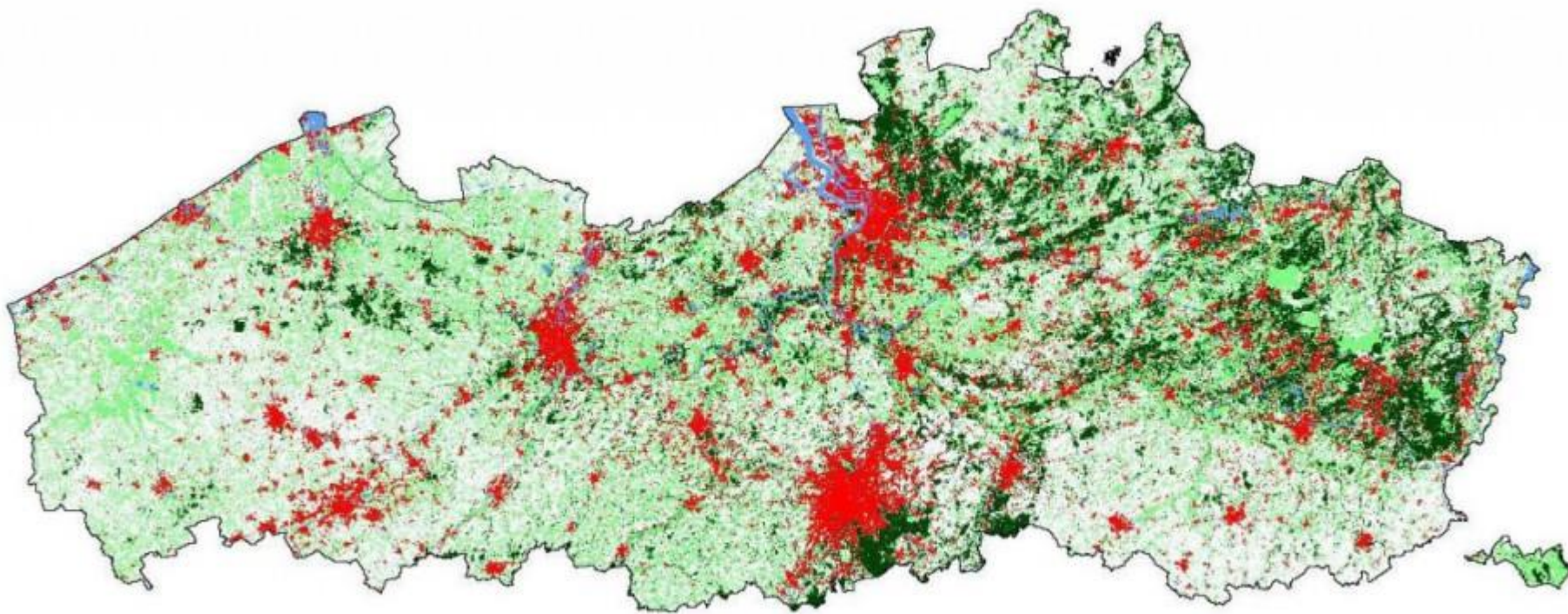
2016



2050

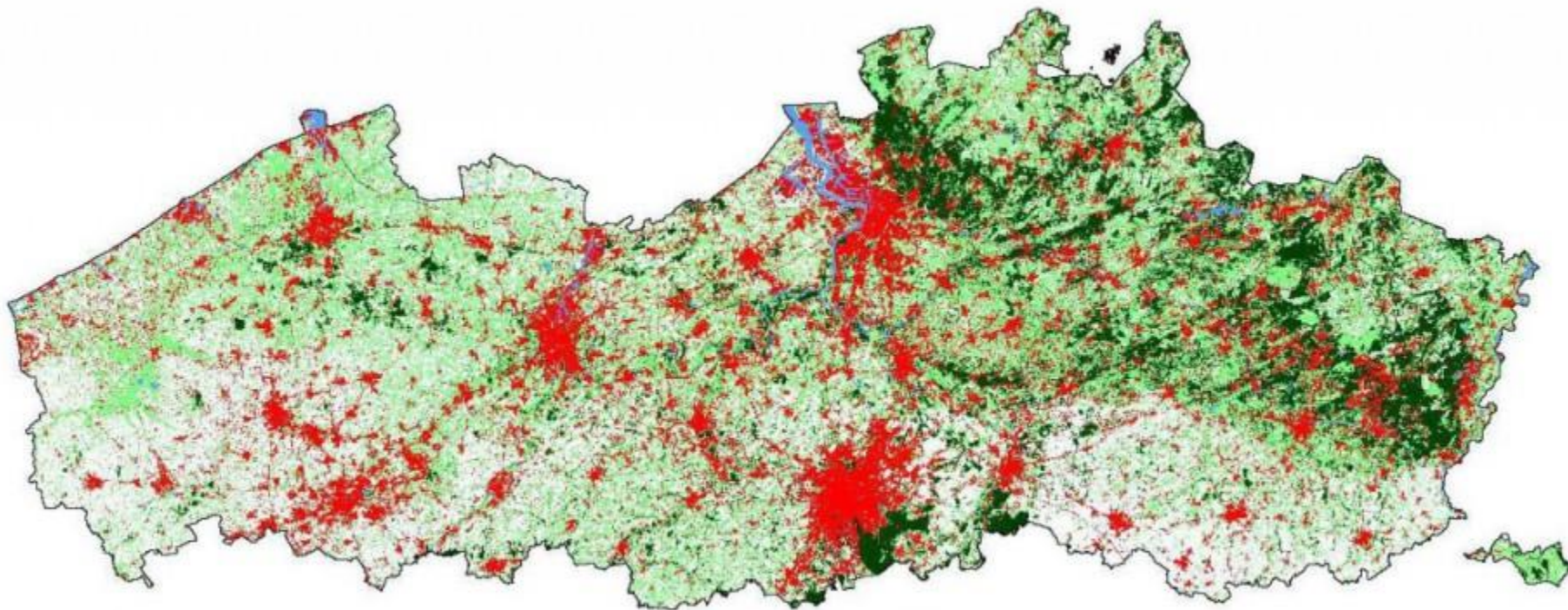


gebruik 1976



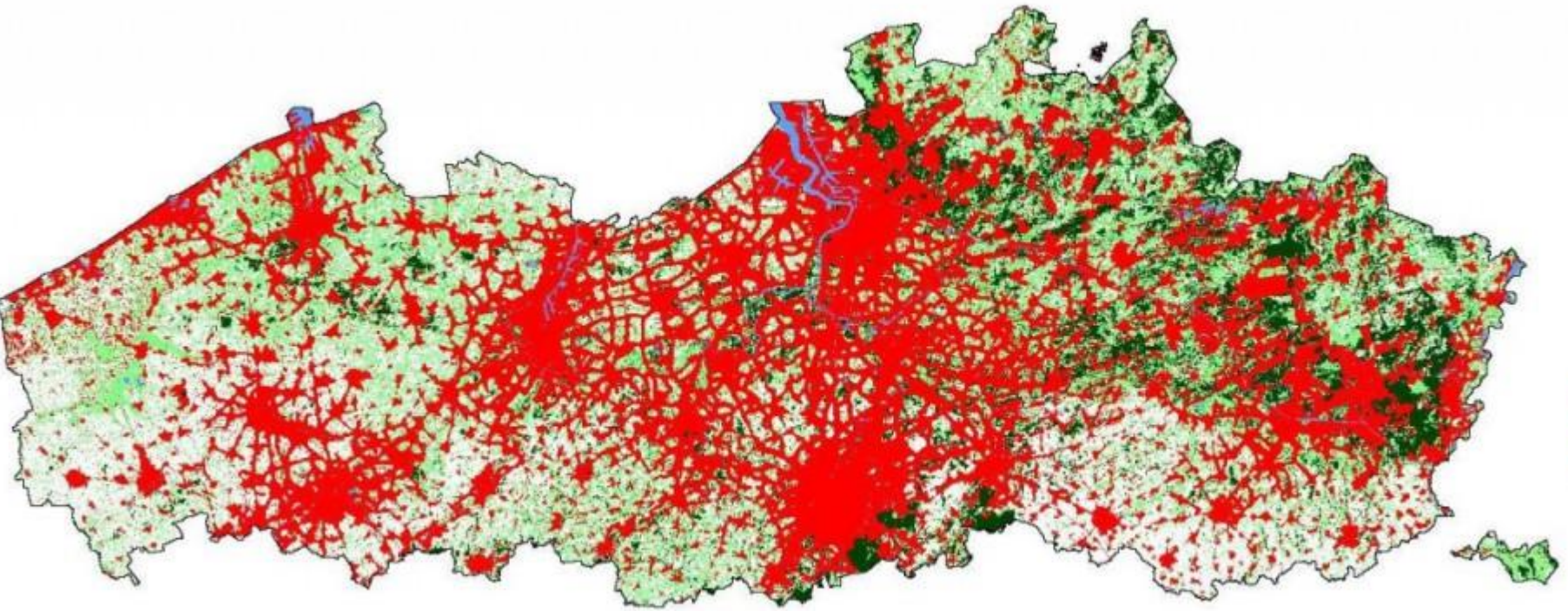
- Built-up
- Arable
- Grass
- Forest
- Water

Gebruik 1988



Landgebruik 2000

2050

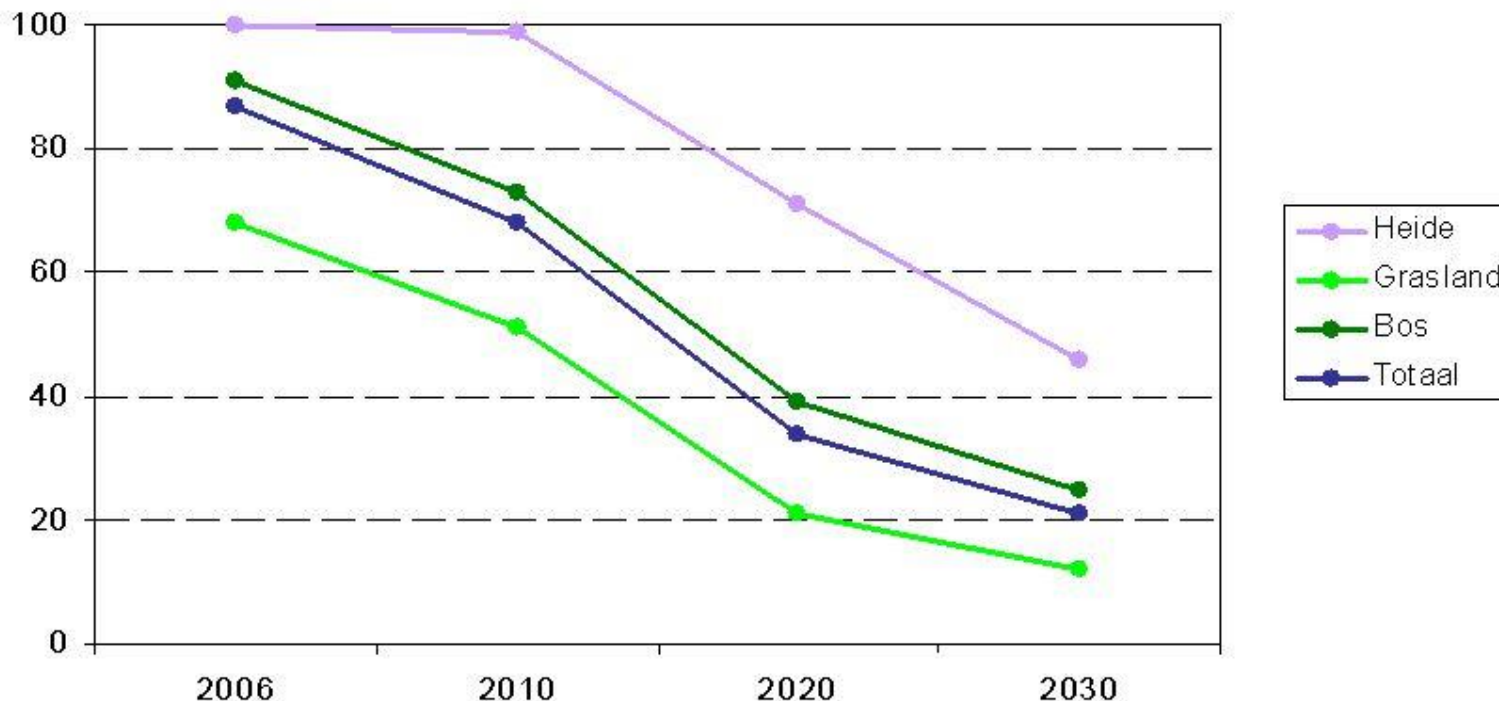


- Built-up
- Arable land
- Grassland
- Forest
- Water bodies

gebruik 2050

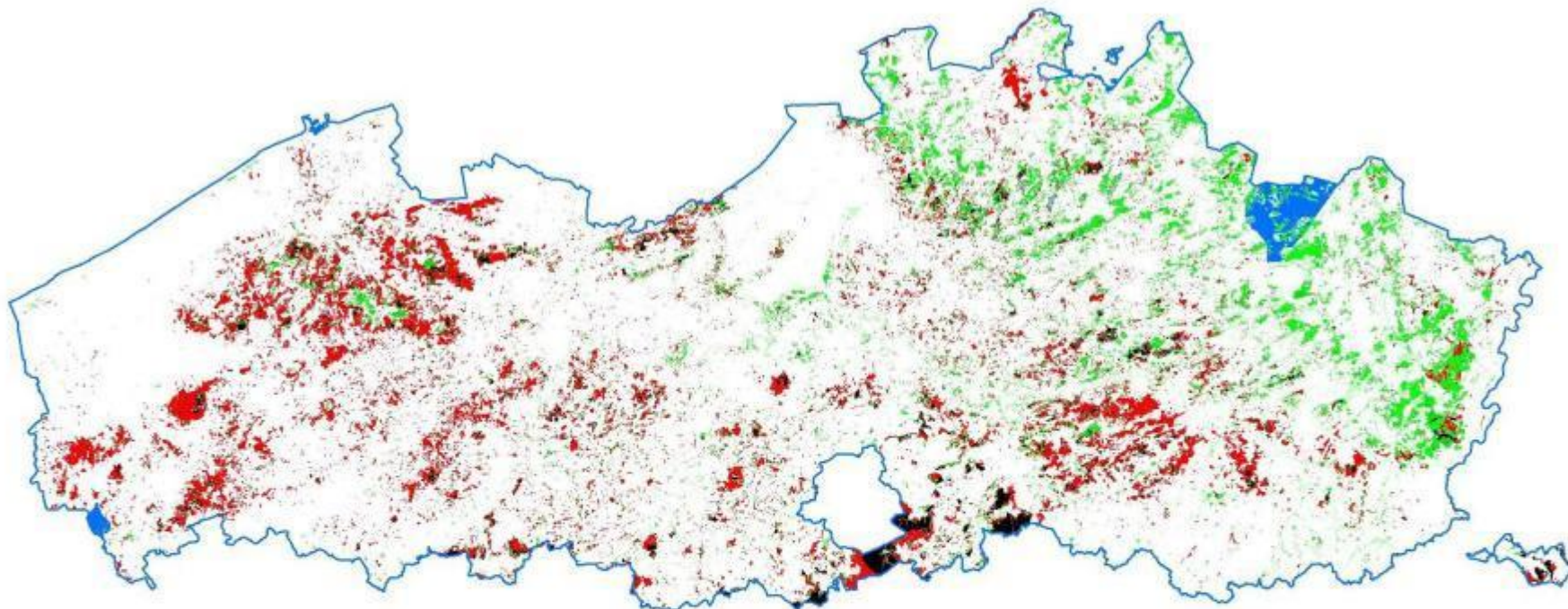
Oppervlakte natuur met overschrijding kritische last voor **vermesting** volgens het VISI-scenario

Oppervlakte natuur met overschrijding KL vermesting (%)



➔ VISI 2030: 21 % van de oppervlakte natuur met overschrijding KL voor vermesting

➔ maatregelen VISI-scenario onvoldoende om natuurgerichte depositienormen gericht op vermesting te halen



- Bos in 2000, ontstaan na 1910/1930
- Bos in 2000, ontstaan tussen 1850 en +/- 1930
- Bos in 2000, ontstaan tussen 1775 en 1850
- Bos ontstaan voor 1775

- Bos in 1775 maar niet in 2000
- Niet gekarteerd in 1775







19%

VAN HET

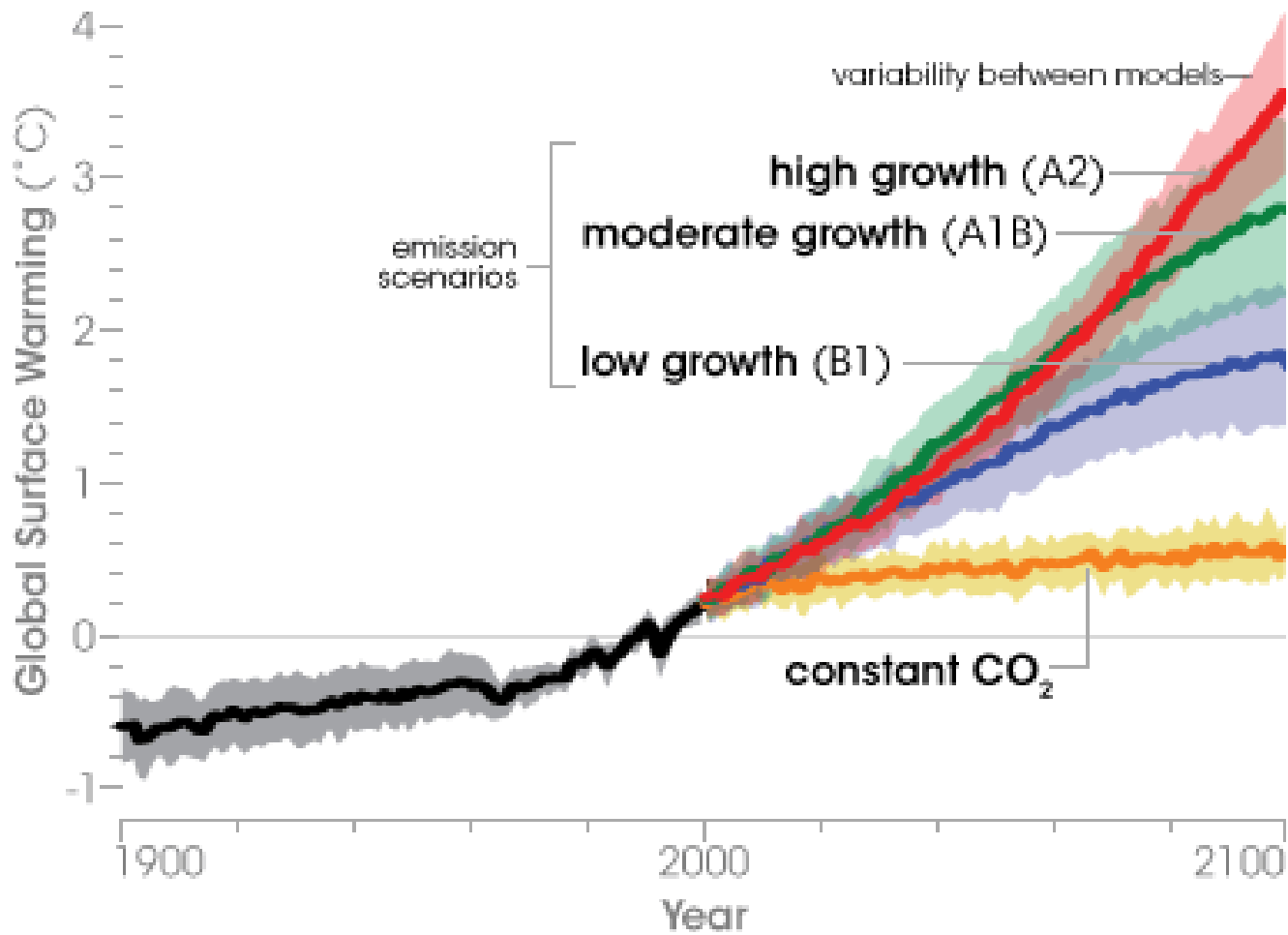
**LANDBOUWAREAAL
WORDT GEBRUIKT VOOR
NIET-AGRARISCHE
DOELEINDEN**

ZOALS HOBBYWEIDES VOOR PAARDEN, TUINEN, ETC.

© Dink70 - photocase.com



Veld
VERKENNERS



Extra nood aan ESD

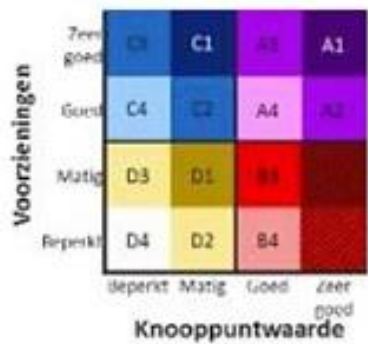
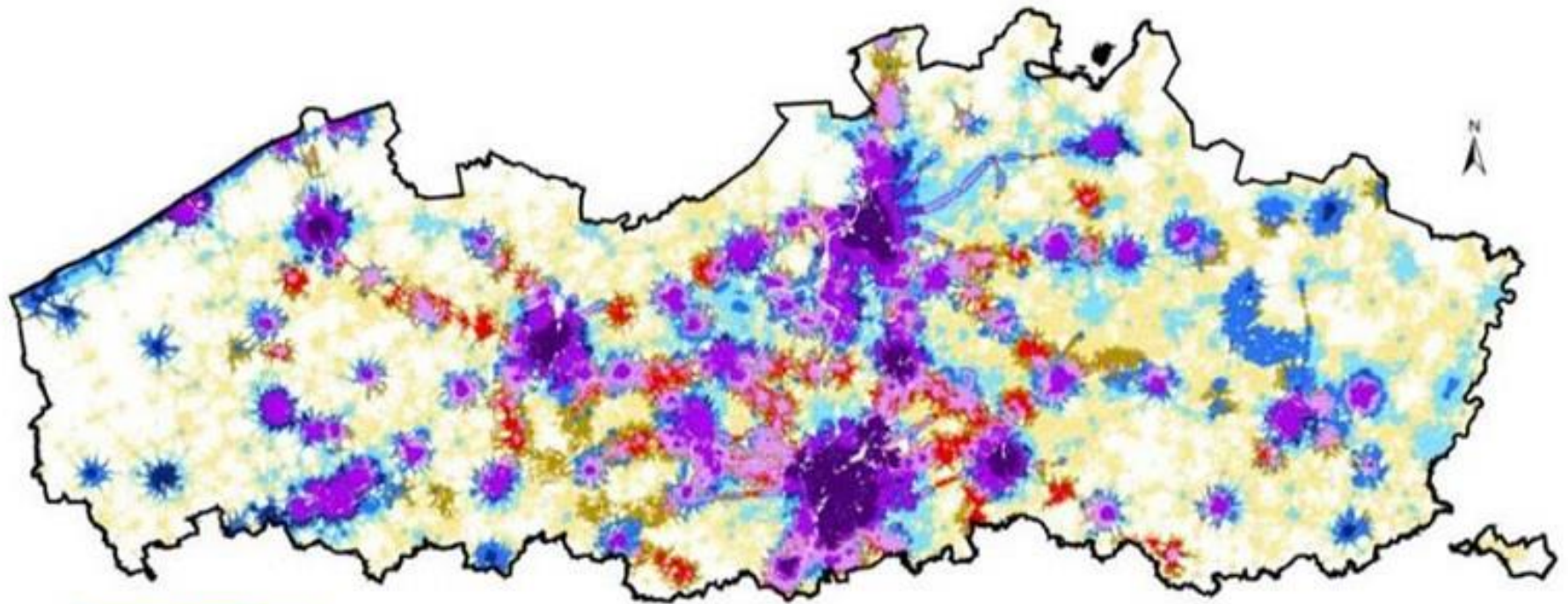
- Stijgende bevolking
 - Drinkwater en voedsel
 - Ruimtebeslag
 - Nood aan ontspanning en recreatie
- Energietransitie
 - Ruimte voor energieproductie
- Adaptatie (verschuiving van ecosystemen
 - verdroging – vernatting)



Betonstop: Vlaanderen beschermt openbare ruimte

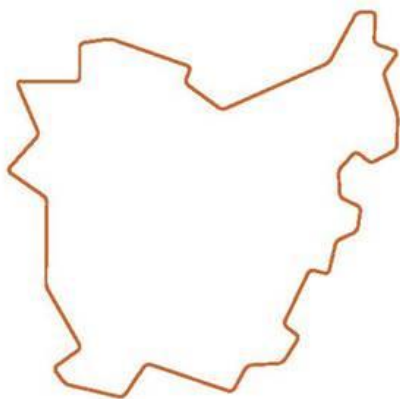


Vlaamse
overheid



Maak
Ruimte
voor
**Oost-
Vlaanderen**

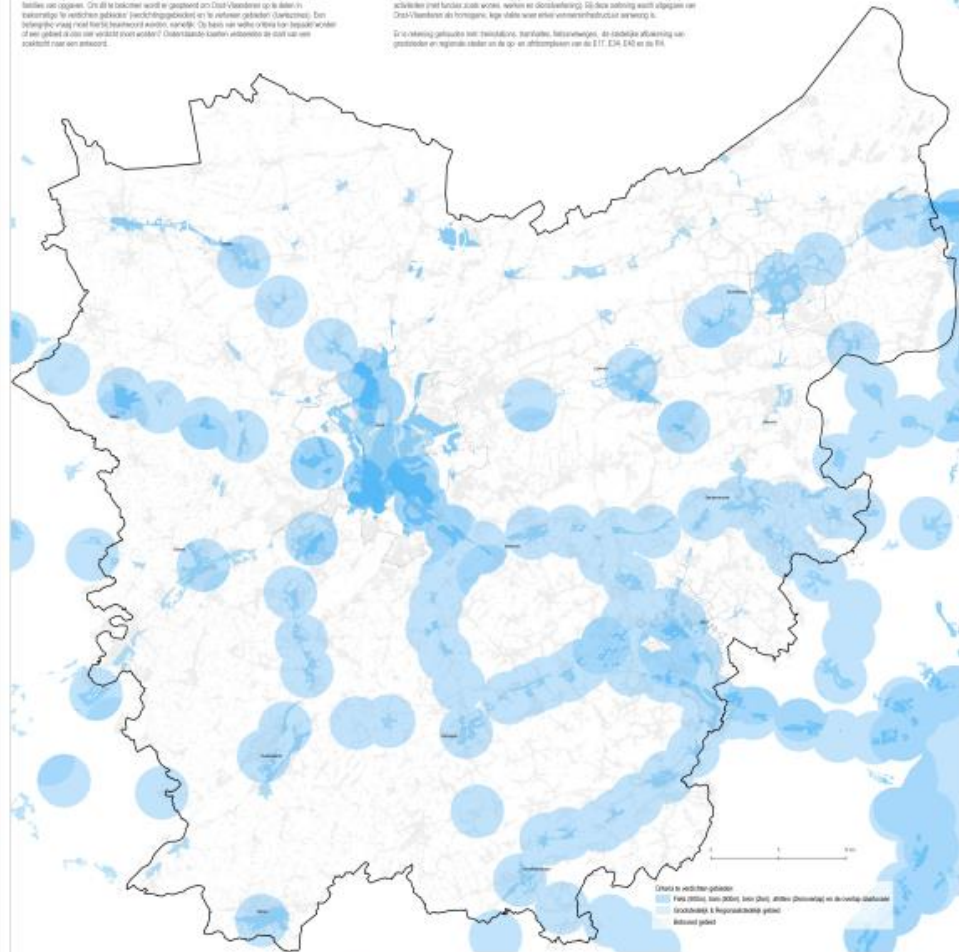
**20
50**



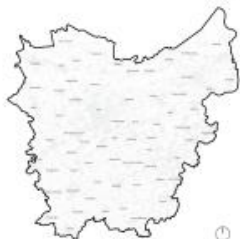
Zoekzones voor verveerbare maatschappelijke activiteiten

Het beleidsplan van de Provincie Oost-Vlaanderen voorziet in een versterking van de diversiteit van de economische activiteiten in de regio. Om dit te bereiken wordt er gezocht naar Oost-Vlaanderen op te stellen in zoekzones voor verveerbare maatschappelijke activiteiten in de regio. Dit onderzoek is bedoeld om te onderzoeken welke gebieden in Oost-Vlaanderen geschikt zijn voor deze activiteiten. Het onderzoek is bedoeld om te onderzoeken welke gebieden in Oost-Vlaanderen geschikt zijn voor deze activiteiten. Het onderzoek is bedoeld om te onderzoeken welke gebieden in Oost-Vlaanderen geschikt zijn voor deze activiteiten.

De zoekzones voor verveerbare maatschappelijke activiteiten zijn gebieden die geschikt zijn voor verveerbare maatschappelijke activiteiten. Dit onderzoek is bedoeld om te onderzoeken welke gebieden in Oost-Vlaanderen geschikt zijn voor deze activiteiten. Het onderzoek is bedoeld om te onderzoeken welke gebieden in Oost-Vlaanderen geschikt zijn voor deze activiteiten.



Gebied te verduurzamen
 Fines (200m), zone (200m), zone (200m), andere (planning) en de regio (200m)
 Woonwoning & recreatiegebied (200m)
 Industrieel gebied



Stations met buffer van 500, 200 en 100m



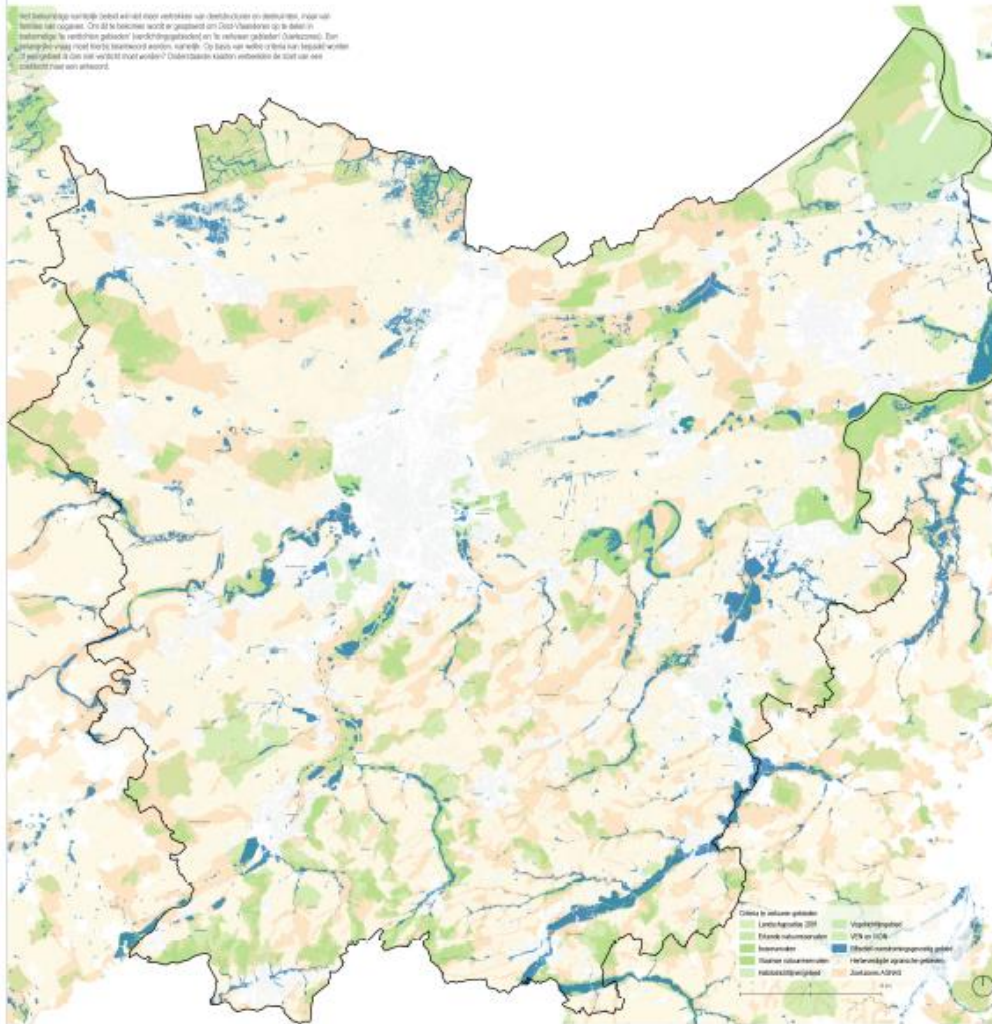
Verduurzamen met buffer van 500m. Gewone gebieden binnen 200m van fietswoningen.



Zones rond stations (dat voor andere verduurzamen als buffer van 200m of 100m van fietswoningen (200m), recreatie (100m) of recreatie (200m))

Zoekzones te verluwen gebieden

Het beleidsplan voor de toekomstige landbouw in Oost-Vlaanderen is een belangrijk onderdeel van de beleidsplanning voor de toekomst. Om dit te bereiken wordt er gewerkt aan zoekzones op de basis van de bestaande te verluwen gebieden (bevochtigingsgebieden) en te verluwen gebieden (overstromingsgebieden). Dit beleidsplan moet hierin invulling geven, namelijk: Op basis van welke criteria kan bepaald worden of een gebied te verluwen moet worden? Daarnaast wordt verduidelijkt de rol van een zoekzone met een antwoord.



Bevochtigingsgebieden (part) en zoekzones (part) (a)



Effectief overstromingsgebied (b)



Zoekzones voor de zoekzones (c)

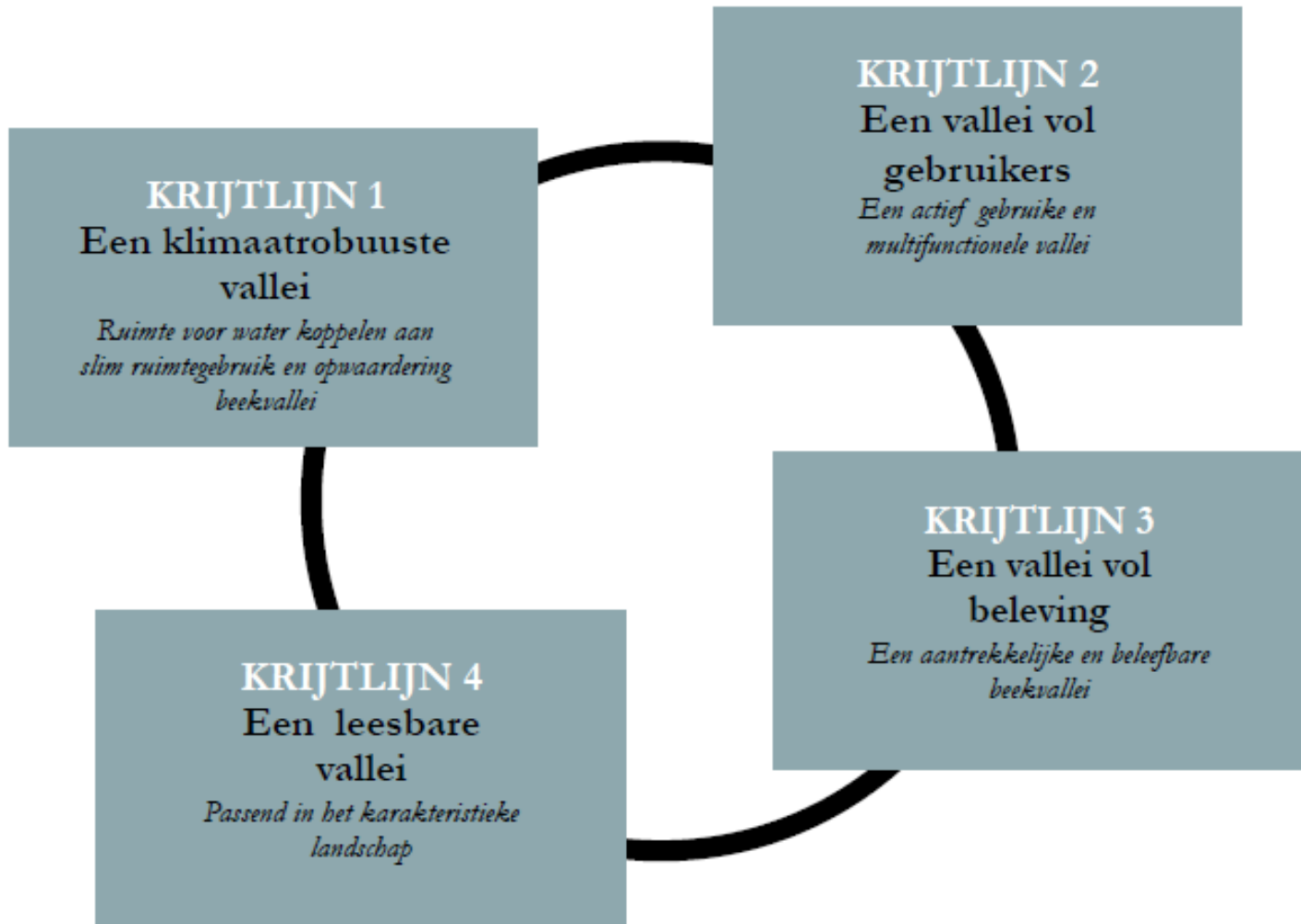
Meer ruimte maken: slimme coalities kunnen

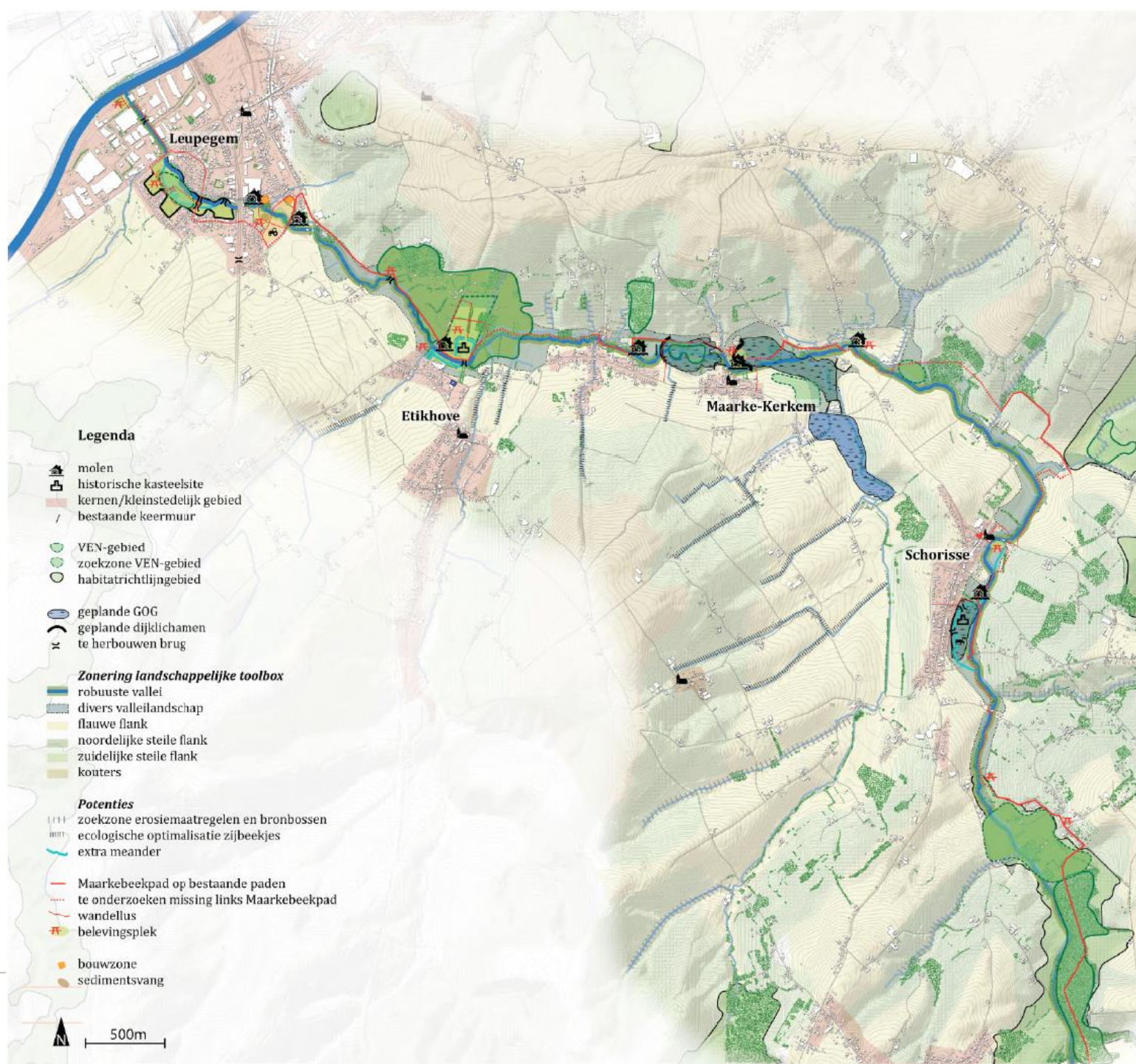













Overzicht van de vier krijtlijnen





Legenda

-  molen
-  historische kasteelsite
-  kernen/kleinstedelijk gebied
-  / bestaande keermuur




-  VEN-gebied
-  zoekzone VEN-gebied
-  habitatrichtlijngebied





-  geplande GOG
-  geplande dijklichamen te herbouwen brug



Zonering landschappelijke toolbox

-  robuuste vallei
-  divers valleilandschap
-  flauwe flank
-  noordelijke steile flank
-  zuidelijke steile flank
-  kouters

Potenties

-  zoekzone erosie maatregelen en bronbossen
-  ecologische optimalisatie zijbeekjes
-  extra meander

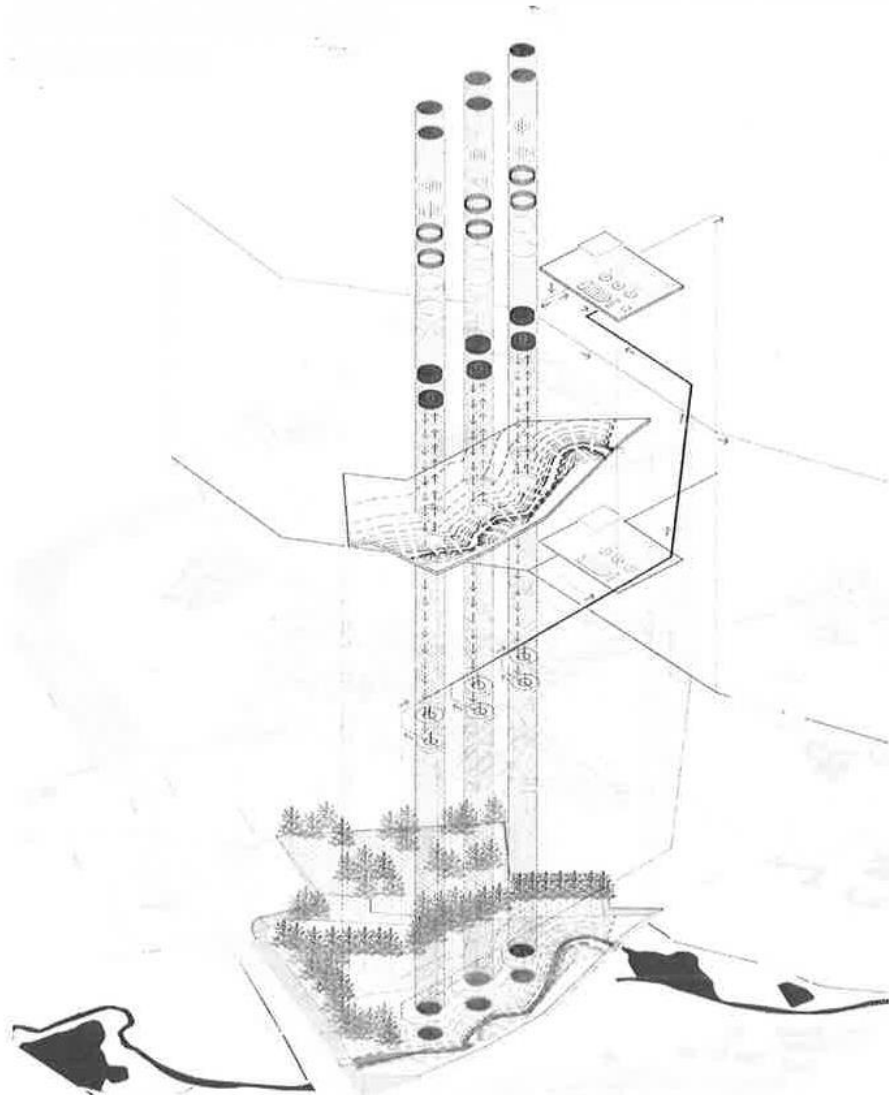
-  Maarsebeekpad op bestaande paden te onderzoeken
-  missing links Maarsebeekpad
-  wandellus
-  belevingsplek

-  bouwzone
-  sedimentsvang







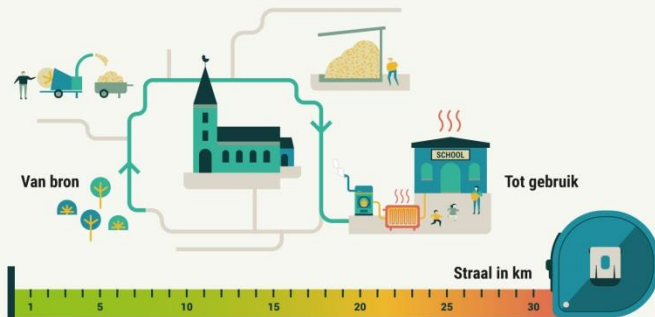




Lokale houtige biomassa



1. Op een lokale schaal



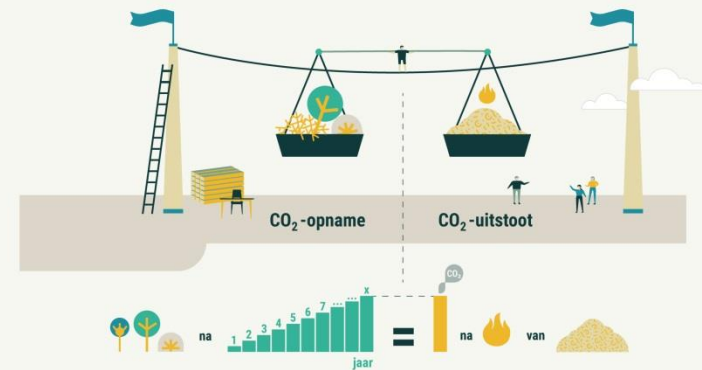
2. De houtstroom maximaal benutten



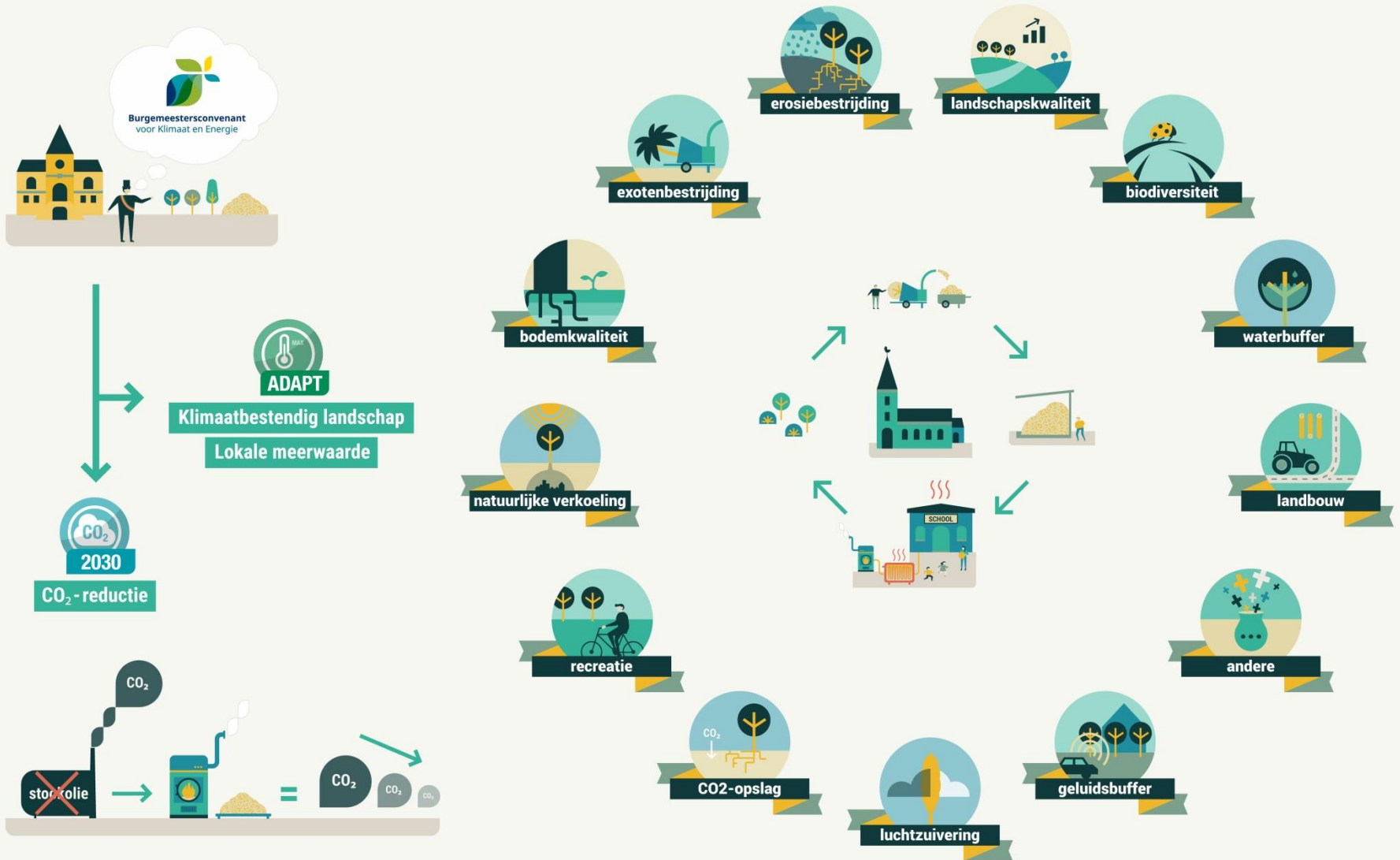
3. Met de efficiëntste technieken



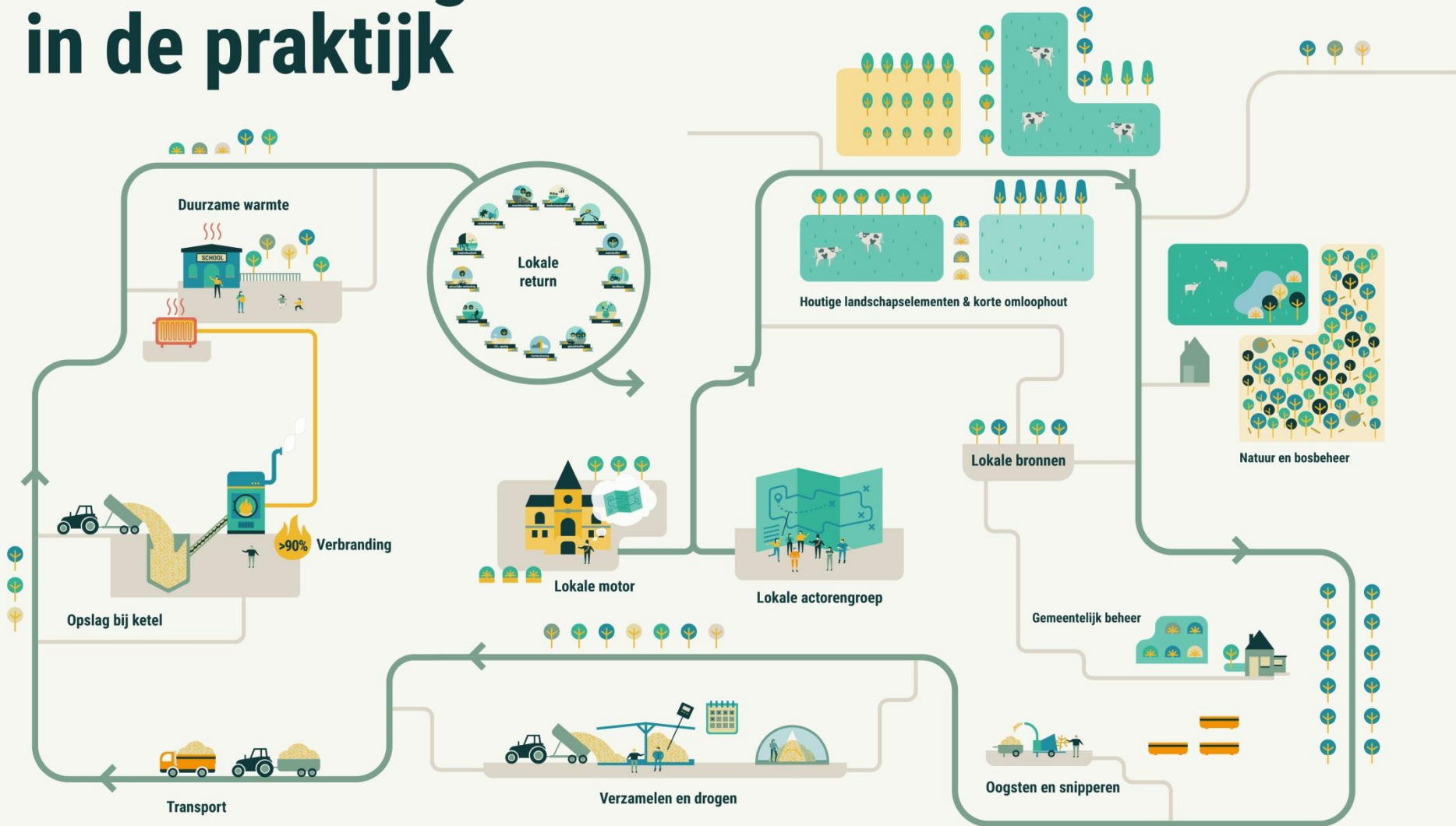
4. De CO₂-balans in evenwicht



Winst voor klimaat en landschap



Lokale houtige biomassa in de praktijk

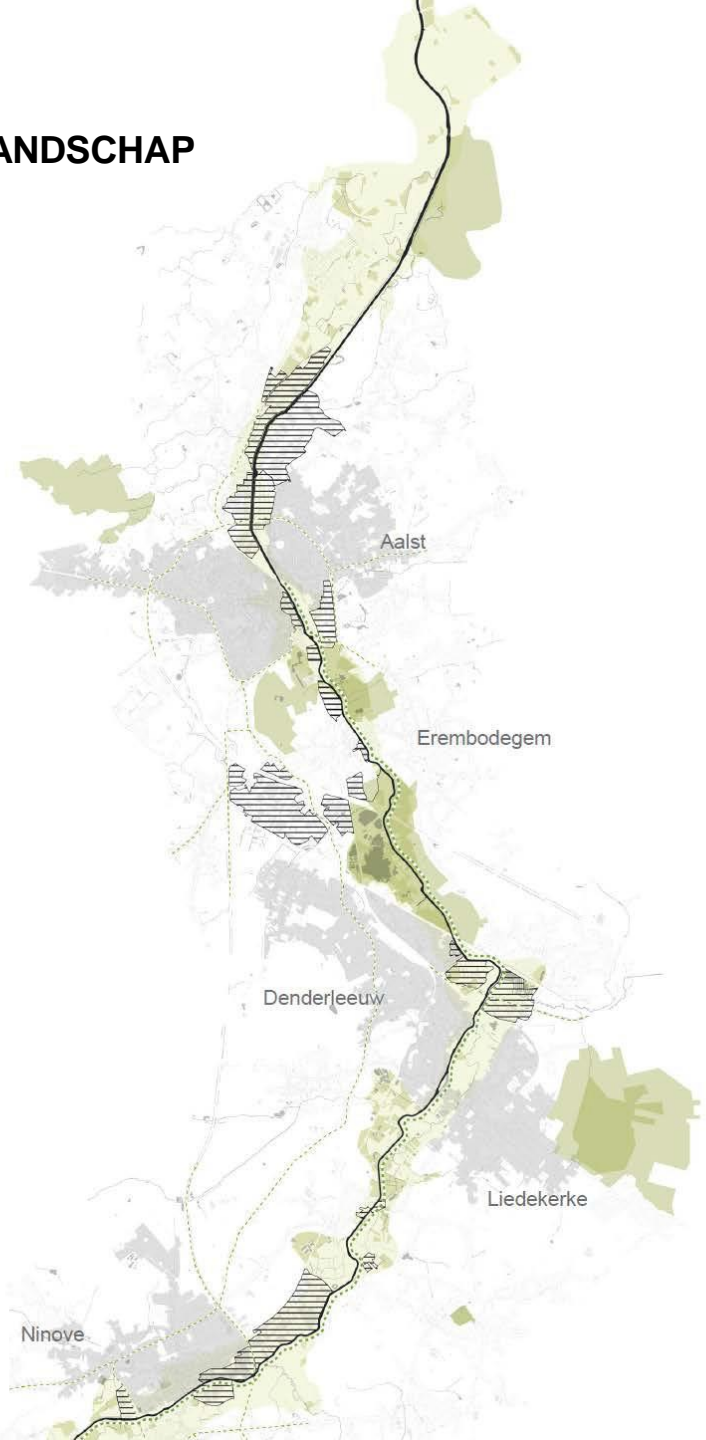


Schaal in km



1. MEER DAN EEN ENERGIELANDSCHAP

-  betaande waterstructuur
-  bestaande nederzettingstructuur
-  recreatieve netwerken (zacht verkeer)
-  Dendervallei en ecologische gebieden
-  KMO-zones en industriegebieden



BU
UR



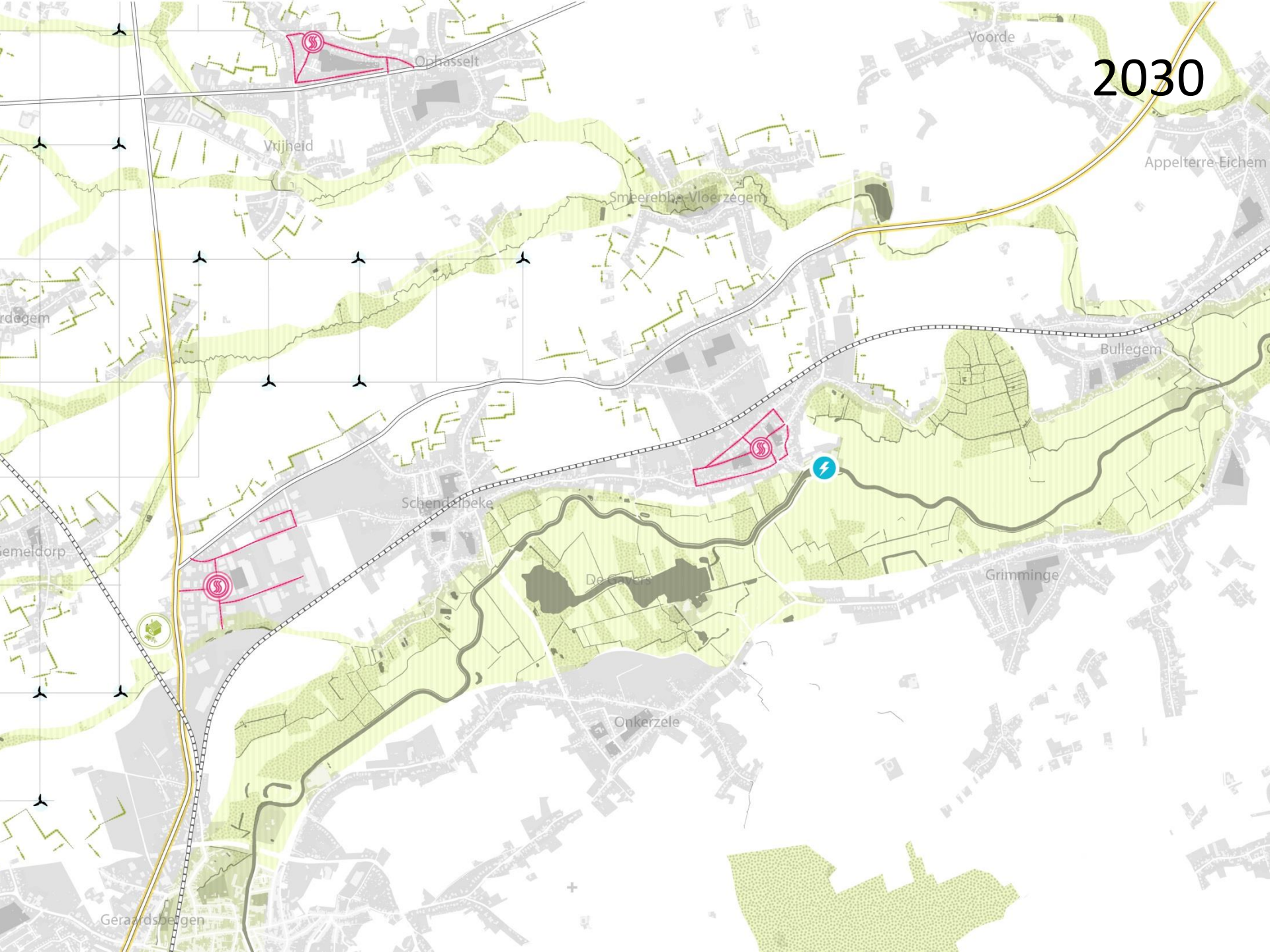
Royal
HaskoningDHV



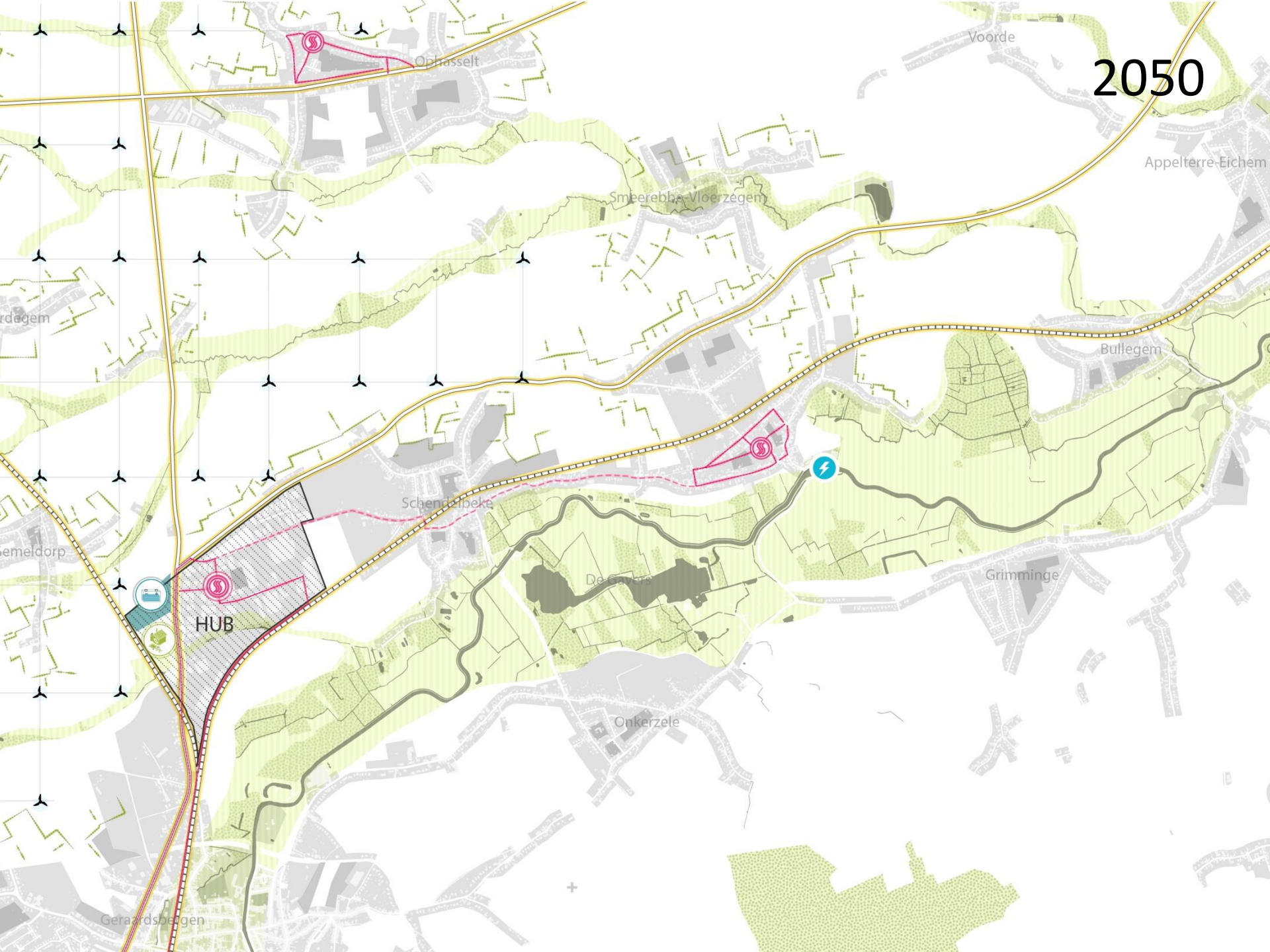
Bedrijventerrein
Diebeke

Provinciaal domein
De Gavers

2030



2050





B
U
R





“Rust”

- *Bescherming van waardevol traditionele & cultuurlandschappen*
- *Bescherming van landschappen met hoge natuur- en/of belevingswaarde*





“Concentratie”

- *HE als extra landschapslaag.*
- *Meervoudig gebruik*
- *Creatie nieuw productielandschap*
- *Winningsgebieden = Energetisch efficiënt*
- *Creëert draagvlak*
- *...*





‘ **Productieve landschappen zijn open ruimtes - groot of klein, stedelijk of landelijk - die zo beheerd worden dat ze ecologisch en economisch productief worden en maatschappelijke meerwaarde opleveren.** ’

André Viljoen (2005, aangepast)